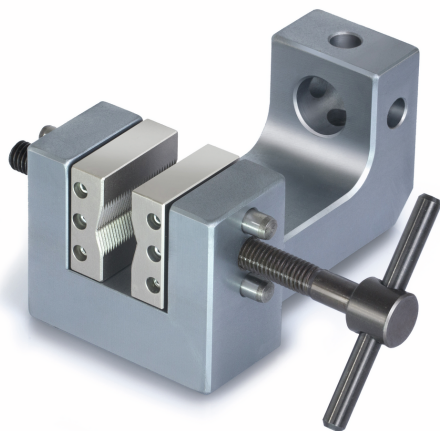


# KERN AD 9021

**KERN**

Abrazadera de tensión tipo tornillo para pruebas de fuerza de tracción



Pictogramas

## Categoría

|                       |  |
|-----------------------|--|
| Marca                 | Sauter                                 |
| Categoría de producto | Pinza                                  |
| Grupo de producto     | Abrazadera de tensión de tipo tornillo |

## Diseño

|   |   |
|---|---|
| Dimensiones completamente montado (A×P×A) | 170×102×50 mm                           |
| Material                                  | aluminio                                |
| Montaje - disipación de fuerzas           | Agujero roscado M6<br>Rosca externa M12 |
| Fuerza de tracción/compresión [Max]       | 1 kN                                    |
| Anchura máxima de sujeción                | 30 mm                                   |
| Ancho de apertura máximo                  | 10 mm                                   |

## Condiciones medioambientales

|                                     |        |
|-------------------------------------|--------|
| Temperatura de almacenamiento [Min] | -10 °C |
| Temperatura de almacenamiento [Max] | 40 °C  |

## Embalaje y envío

|                                  |                      |
|----------------------------------|----------------------|
| Lectura fuerza [d] (N)           | 14 d                 |
| Dimensiones del embalaje (A×P×A) | 170×102×50 mm        |
| Peso neto                        | 0,8 kg               |
| Método de envío                  | Servicio de paquetes |
| Peso neto aprox.                 | 0,80 kg              |
| Peso bruto aprox.                | 0,80 kg              |
| Peso de envío                    | 0,8 kg               |